

華新麗華股份有限公司

2024年第一季法人說明會

2024/05/03



免責聲明

- 本簡報之資料陳述係基於本公司對於未來營運之假設，屬於前瞻性之陳述，具有風險性和不確定性，故實際經營結果可能與該上述之前瞻性陳述有實質性差異。
- 除法律規定外，無論是由於新信息、未來事件或其他原因，本公司均不承擔更新任何前瞻性陳述之義務。

議程

- 24Q1華新麗華財務表現
- 24Q2展望
- Q&A



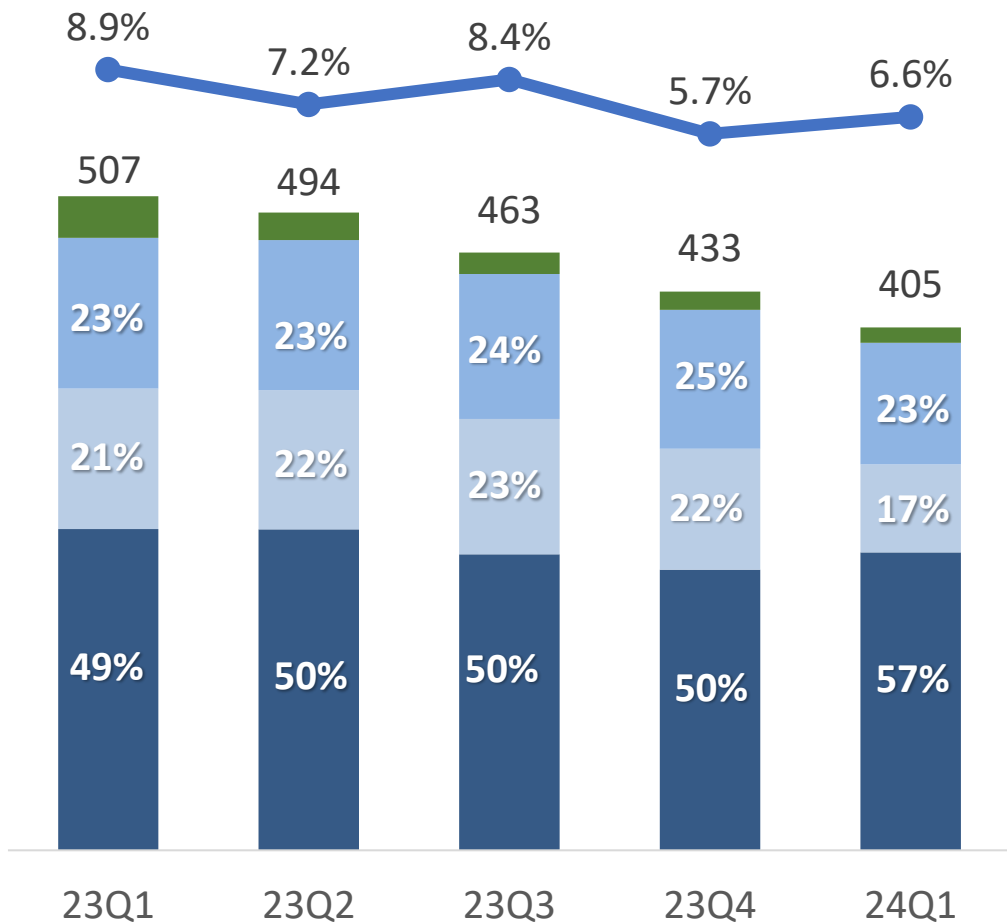
綜合損益表

新台幣億元	24Q1	23Q4	23Q1	季變化	年變化
營業收入	405	433	507	(6%)	(20%)
營業毛利率	6.6%	5.7%	8.9%	0.9ppts	-2.3ppts
營業費用	22	24	19	(8%)	15%
營業利益率	1.2%	0.3%	5.2%	0.9ppts	-4.0ppts
營業外收入及支出	2	2	4	(24%)	(50%)
本期淨利歸屬於母公司業主	9	4	21	127%	(58%)
純益率	2.1%	0.9%	4.1%	1.2ppts	-2.0ppts
每股盈餘(新台幣元)	0.22	0.08	0.56	0.14	(0.34)
EBITDA ¹	27	34	45	(20%)	(39%)

¹ EBITDA = 營業利益 + 折舊費用 + 攤銷費用 + 權益法投資現金股利

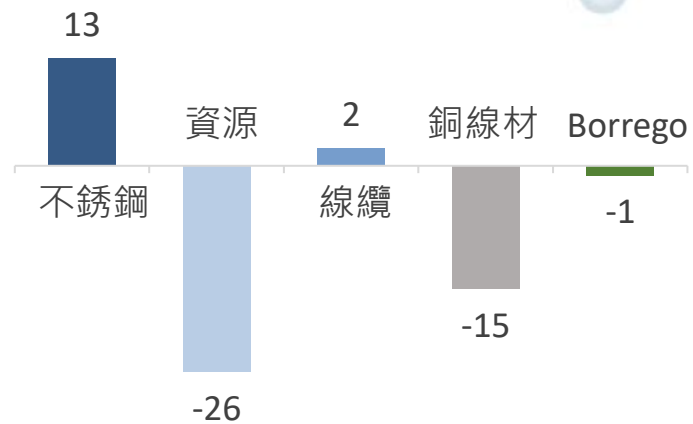
2024年第一季 營業收入 – 事業別

(新台幣億元)

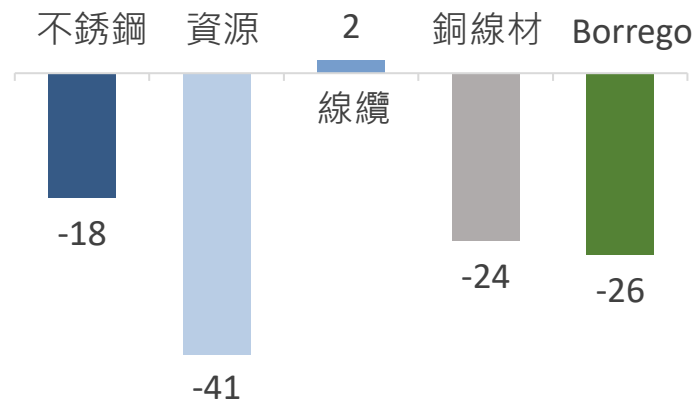


■ 不銹鋼
 ■ 資源
 ■ 電線電纜
 ■ 其他
 ● 毛利率

營收變動 (24Q1 vs 23Q4)



營收變動 (24Q1 vs 23Q1)

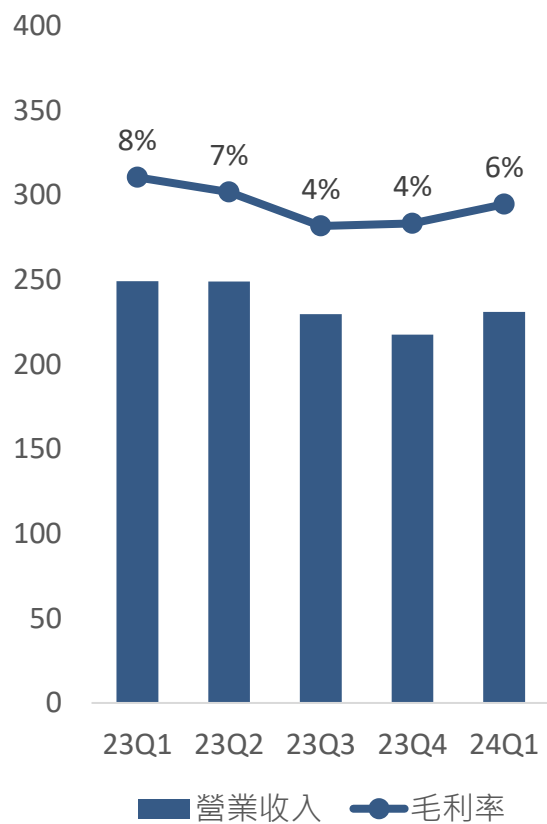


2024年第一季 營業收入與毛利率 – 事業別

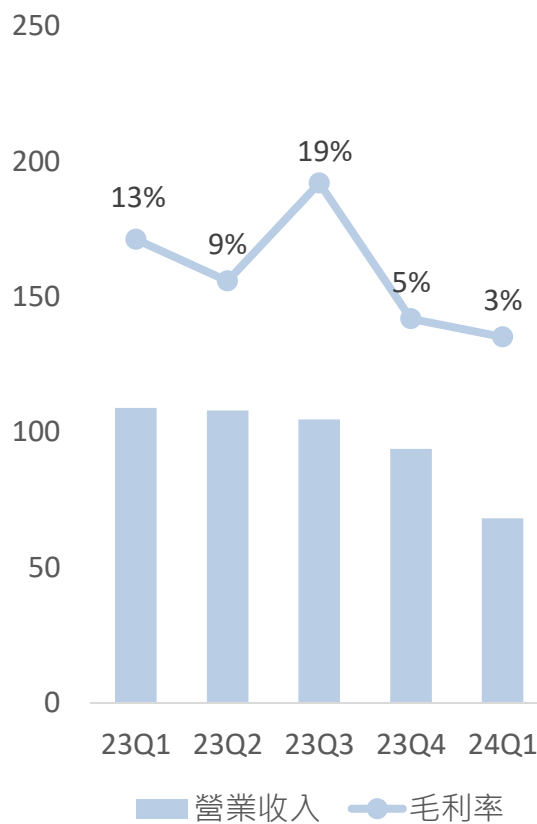


(新台幣億元)

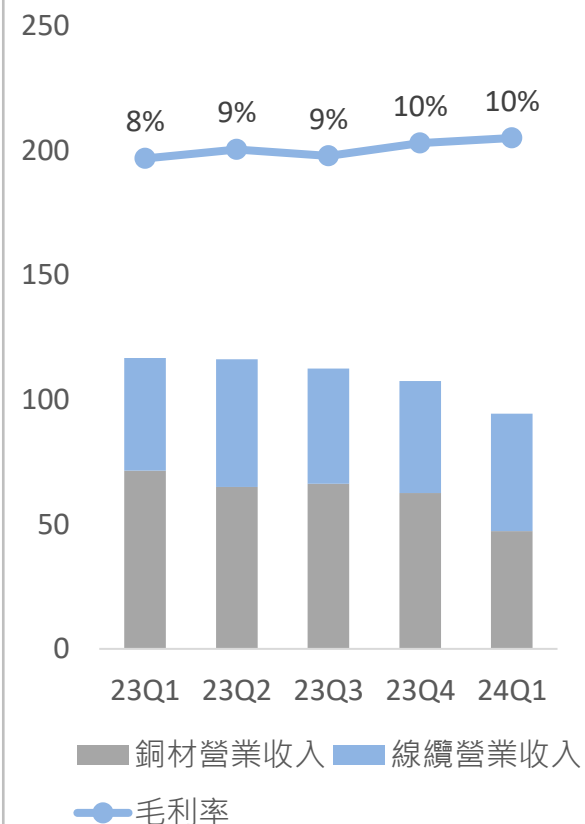
不銹鋼



資源



電線電纜

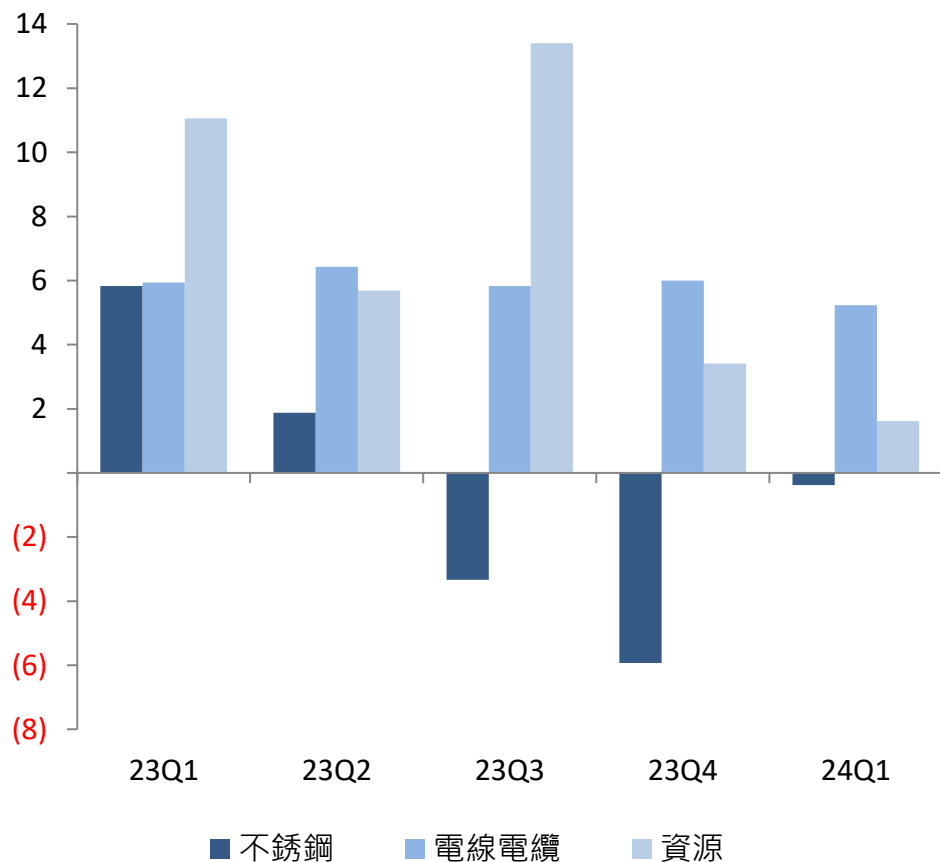


2024年第一季 稅後淨利 – 事業別



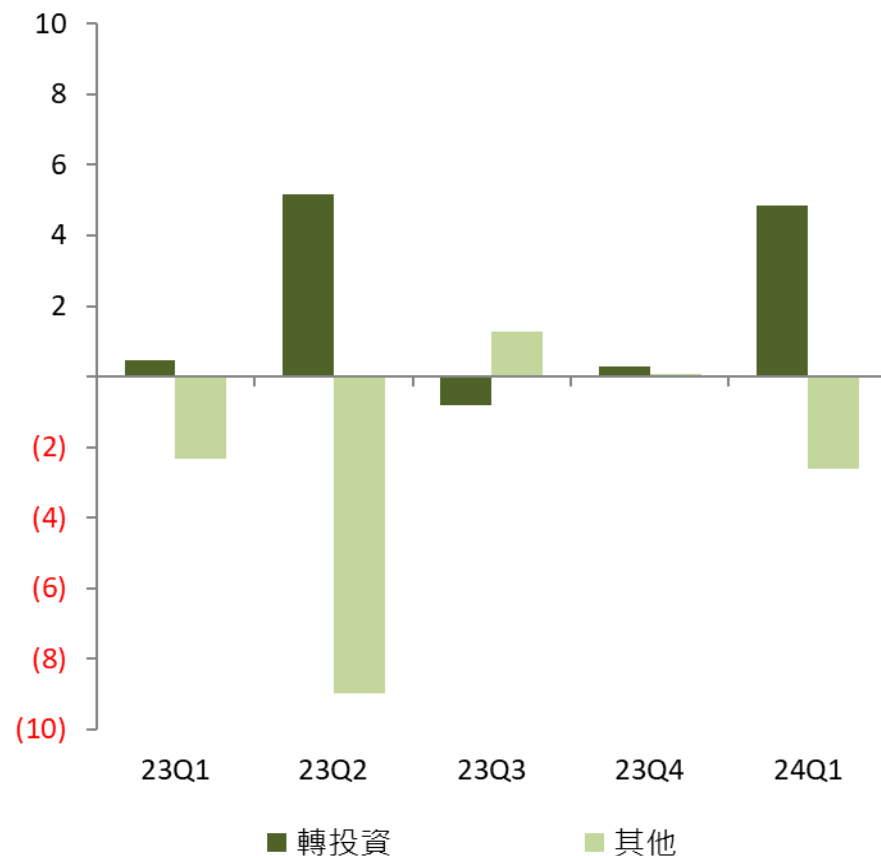
製造部門

稅後淨利(億元)



轉投資及其他

稅後淨利(億元)



資產負債表及重要財務指標

資產負債表項目	24Q1		23Q4		23Q1	
	金額	%	金額	%	金額	%
新台幣億元						
現金及約當現金	123	5%	163	6%	83	3%
應收帳款及票據	181	7%	159	6%	211	8%
存貨 ¹	397	15%	367	14%	419	16%
長期投資 ²	648	24%	698	26%	655	26%
不動產、廠房及設備 ³	1,148	43%	1,105	42%	974	38%
資產總計	2,657	100%	2,664	100%	2,553	100%
流動負債	536	20%	508	19%	601	24%
長期計息負債	479	18%	479	18%	472	18%
負債總計	1,142	43%	1,119	42%	1,195	47%
股東權益總計	1,515	57%	1,545	58%	1,358	53%
重要財務指標						
平均收現日數	38		40		39	
平均銷貨日數	85		77		71	
流動比率 (倍)	1.5		1.6		1.4	
長期資金適足率 (倍) ⁴	1.1		1.1		1.1	

¹ 存貨包含預付購料款

² 長期投資包含預付投資款

³ 不動產、廠房及設備包含無形資產

⁴ 長期資金適足率 = (股東權益+非流動負債) / 非流動資產

現金流量表

新台幣億元	24Q1	23Q4	23Q1
期初現金	163	135	194
營運活動之現金流入(出)	(41)	134	35
資本支出	(30)	(38)	(52)
取得與處分長期股權投資	28	9	-
取得子公司	(37)	(13)	-
處分Borrego或有對價收取	13	-	-
金融機構長短期借款	9	(30)	(95)
其他	18	(34)	1
期末現金	123	163	83

2024年第二季展望

■ 不銹鋼事業

需求回溫，訂單能見度增加，價格亦逐步跟上；不銹鋼第二季整體表現將優於第一季。

■ 資源事業

大陸不銹鋼市場需求增加，預計整體用鎳需求提升，鎳生鐵價格仍待觀察；冰鎳價格預期將隨著倫鎳價格回升；資源事業第二季表現將優於第一季。

■ 電線電纜事業

農曆年後高科技與傳產建廠陸續啟動，房地產建案銷量回升，民間電力線纜市場需求趨升，台電強韌電網計畫持續出貨；電線電纜第二季表現預估優於第一季。



**欲提問之投資人請撥打+886 2 3396 1191
電話接通後，請按代碼: 1413503 #
(Please dial +886 2 3396 1191
then press 1413503 # to join our Q&A session)**

謝謝

**IR@walsin.com
<http://www.walsin.com/>**